

# 活动应急疏散预案

我单位\_\_\_\_\_申请于\_\_\_\_\_年\_\_\_\_月\_\_\_\_日在科艺苑举办\_\_\_\_\_活动，根据《中北大学大学生活动中心使用管理办法》“谁使用谁负责”的相关规定，本次活动安全责任人为：\_\_\_\_\_（必须为单位负责人）。同时，为有效预防和及时控制大型活动中发生的突发事件，迅速采取正确和有效的措施，妥善处置突发事件，最大限度地减少其危害和影响，制定本预案。

## 一、应急组织体系

### （一）应急处置指挥组

组 长：\_\_\_\_\_（必须为学校正式职工） 联系电话：\_\_\_\_\_

成 员：\_\_\_\_\_

职责：1、负责应急处置工作的全面指挥及应急处置工作组的组织、调动。

2、发生事故或突发事件时，根据事故、事件的性质和可能后果，及时发布事故信息，发出应急处置或疏散指令。

3、按照本预案快速组织各应急处置工作组应急。

### （二）安全巡查组

组 长：\_\_\_\_\_ 联系电话：\_\_\_\_\_

成 员：\_\_\_\_\_

职责：1、科艺苑可容纳观众 820 人，在活动组织前、活动进行中、活动结束后，做好场内人数控制工作，保障疏散通道畅通情况。

2、在活动进行中，对观众场内、舞台区域的禁烟禁火情况进行流动巡查。

3、事故发生时，根据指挥组指令，参与事故处置。

### （三）灭火应急组

组 长：\_\_\_\_\_ 联系电话：\_\_\_\_\_

成 员：\_\_\_\_\_

职责：1、熟知舞台区域灭火器、消火栓的配置地点和使用方法，并在舞台两侧值守。

2、出现火情时，第一时间使用灭火器或消火栓，到达起火部位，实施火灾应急处置。

### （四）疏散引导组

组 长：\_\_\_\_\_ 联系电话：\_\_\_\_\_

成 员：\_\_\_\_\_

职责：负责观众区域疏散引导和疏散秩序维护，每 2 人为一小组分别在各安全出口两侧值守。

### （五）宣传教育组

组 长：\_\_\_\_\_ 联系电话：\_\_\_\_\_

组 员：\_\_\_\_\_

职 责：1、在活动开始前，组织各应急小组学习预案内容，确保全体应急人员明确职责，掌握应急流程，熟知应急方法。

2、在活动开始时，向活动参与、参演人员和观众传达安全注意事项、疏散路线等安全要求。

3、负责维护人员疏散集中地点的现场秩序，清点疏散出的人员数量。

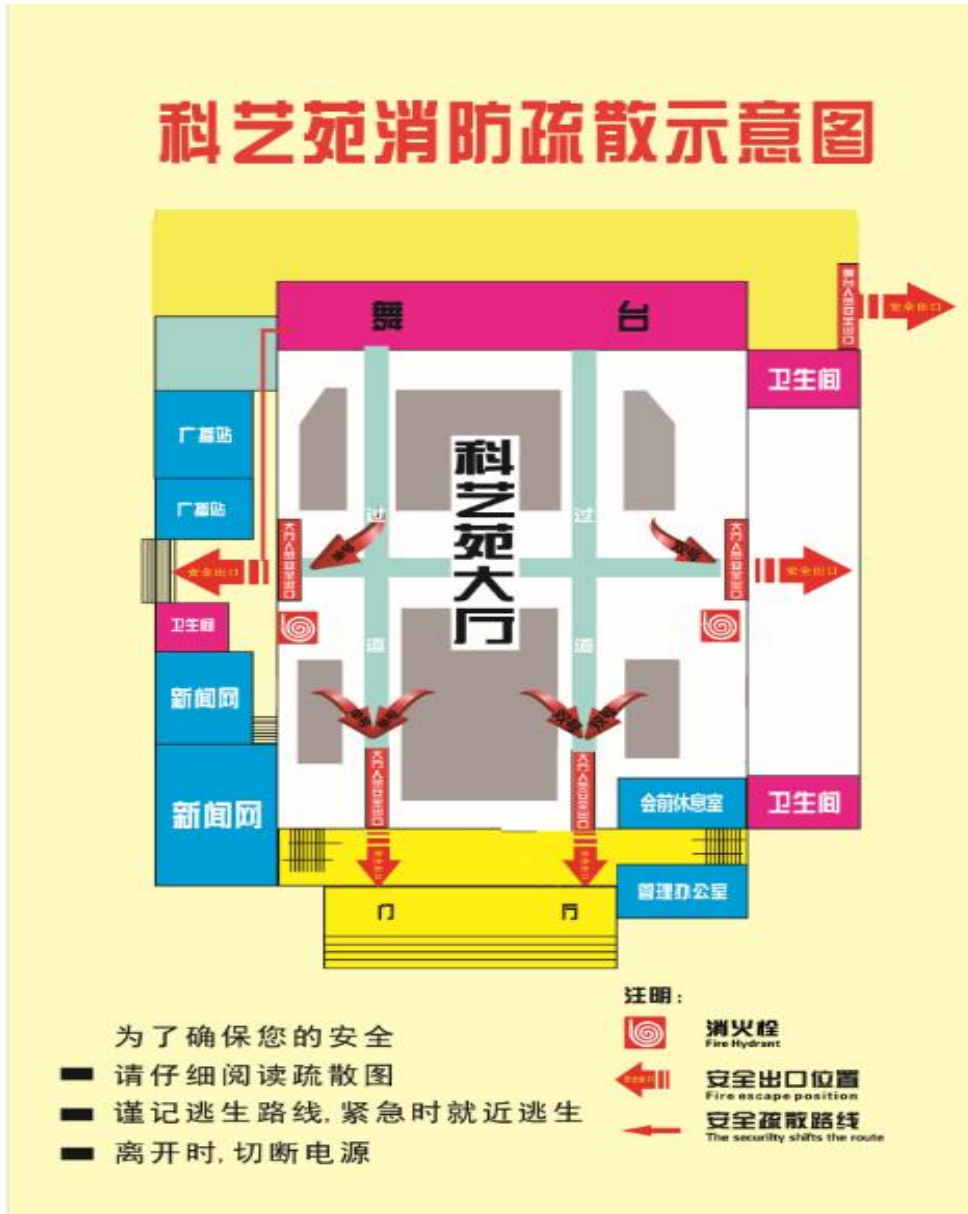
### （六）伤员救护组

组 长：\_\_\_\_\_ 联系电话：\_\_\_\_\_

组 员： \_\_\_\_\_

职责： 1、负责活动进行中或突发事故时对受伤人员进行救护、转运。

2、协助疏散引导组引导人员向外疏散。



## 二、前期准备

1、在活动开始前，由应急处置指挥组组织各应急小组全体人员进行专题教育，学习预案，熟悉职责，掌握流程。

2、各应急小组确定各岗位的具体工作人员，应急人员明确各自的工作任务，做到人员定位，工作定责。

3、本单位承诺不在未经审批情况下外接设备，如需外接，需经审批后联系学校后勤管理处电工班（3922224），由电工做好接电源、活动电力保障等工作。

4、按座位布局划分区域，预先制定各区疏散路线。

### 三、应急处置程序

#### （一）异常情况

1、安全巡查组发现违规用火用电现象时，要立即制止。

2、发现电源线路、插座、灯具出现打火、冒烟、温度异常等情况时，要立即报告应急指挥组并请专业技术人员处理，严重时应立即中断活动。

3、发现有影响人员通行、疏散等不安全因素和可疑人员、可疑物品时，要立即报告。

#### （二）突发断电

1、应急处置指挥组组长利用大声呼喊、手持喇叭喊话等方式通报断电情况，稳定场内人员情绪，并联系电工核查断电原因。

2、指令疏散引导组做好人员疏散的引导工作，并视情况发布疏散指令。

#### （三）火灾事故

1、出现火情时，灭火应急组立即拎起灭火器，快速到达起火部位进行灭火，并向指挥组报告。

2、应急处置指挥组应立即启动预案，配合科艺苑工作人员做好断电工作，并迅速指挥场内人员疏散，并向安全保卫处报警（3922110）。报警时，要讲清起火的具体部位、着火物的性质、着火范围、火势蔓延等情况。

3、安全巡查组执行断电指令后，协同灭火应急组继续使用灭火器或打开消防栓喷水灭火。

4、疏散引导组、伤员救护组按照指令引导人员向外疏散，利用大声呼喊、

手持喇叭喊话等方式稳定人员情绪，维护疏散队伍秩序，直至人员全部疏散。

5、宣传教育组到达室外人员疏散集中地点，维护现场秩序，清点人员数量。

6、应急处置指挥组根据应急处置情况，指挥应急人员配合安全保卫处工作人员完成应急处置任务。

#### （四）拥挤踩踏

1、当发现过度拥挤，疏散引导组要利用大声呼喊、手持喇叭喊话等方式，将拥挤情况告知后续疏散队伍，并强行阻止疏散人员继续向前移动，或对拥挤人流强行疏导。

2、发现有人员摔倒时，要将人员摔倒信息告知后续疏散队伍，强行阻止疏散人员继续向前移动，紧急帮扶跌倒、摔倒人员。

3、出现人员摔伤、踩伤时，立即实施救护，校医院急救电话：3922120。

4、向安全保卫处报警（3922110），全力控制疏散人员秩序，确保全部人员安全疏散。

#### 四、应急处置的终止

突发事件或安全事故处置完毕，经科艺苑、安全保卫处工作人员检查确认无事故隐患后，应急处置工作方可结束。

**单位领导签字（单位公章）：**

年 月 日

（本预案请用 A4 纸打印后填写空白部分）